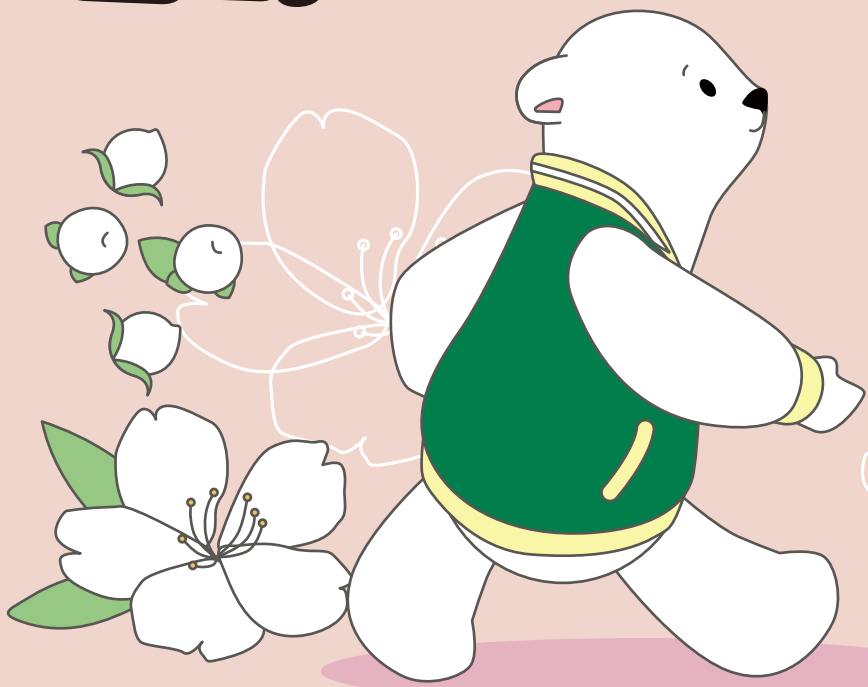


2026학년도 제1학기 39기 이화다우리 멘티가 되어줘



이화에 온 걸 환영해요.
먼저 걸어본 선배가
곁에 있으니 걱정말아요.
대학생활, 학업, 진로까지
함께 고민해 줄 '우리'를 만나는 시간
조금 더 든든한 시작을 원한다면 '이화'다우리

모집기간:
2.19.(목) 11:00
~ 2.22.(일) 23:00

이화다우리란?

이화다우리는 '신입생 적응지원'을 목표로 2007년에 만들어진
이화의 대표적인 신입생 적응지원 멘토링 프로그램입니다.

이화다우리를 하면?

- 전반적인 대학생활 적응에 관해 도움 받을 수 있어요.
- 대인관계, 학업, 진로 등에 관한 조언을 구할 수 있어요.
- 리더십과 자기계발 능력을 키울 수 있어요.

활동기간

2026년 3월 ~ 8월(2026학년도 1학기)

모집대상 및 선발인원

- 멘티 255명
 - 책임감을 가지고 성실하고 즐겁게 이화다우리에
임할 수 있는 26학번 신입생 누구나!

특전

- 다우리 웰컴키트(기념품) 증정
- 수료조건 달성 시,
이화다우리 멘티 수료증 발급 및 수료기념품 증정

활동내용

- 발대식(3. 13.(금) 14시) 참석
- 1명의 멘토 선배와 3명의 멘티(신입생)이 한 팀이 되어
팀모임 및 일대일 모임 참석(총 4회)
- 멘티 활동보고서 제출
- 다우리더가 진행하는 단대별멘토링 참가(1회)
- 다우리데이(5. 28.(목)) 참석
- 수료식 참석

지원 및 선발방법

- 지원방법
 - 우측 QR코드 촬영 후 Google Form 신청
- 선발방법
 - 선착순 모집

※ 팀매칭 여부에 따라
결과발표는 개별연락(문자) 드립니다.

